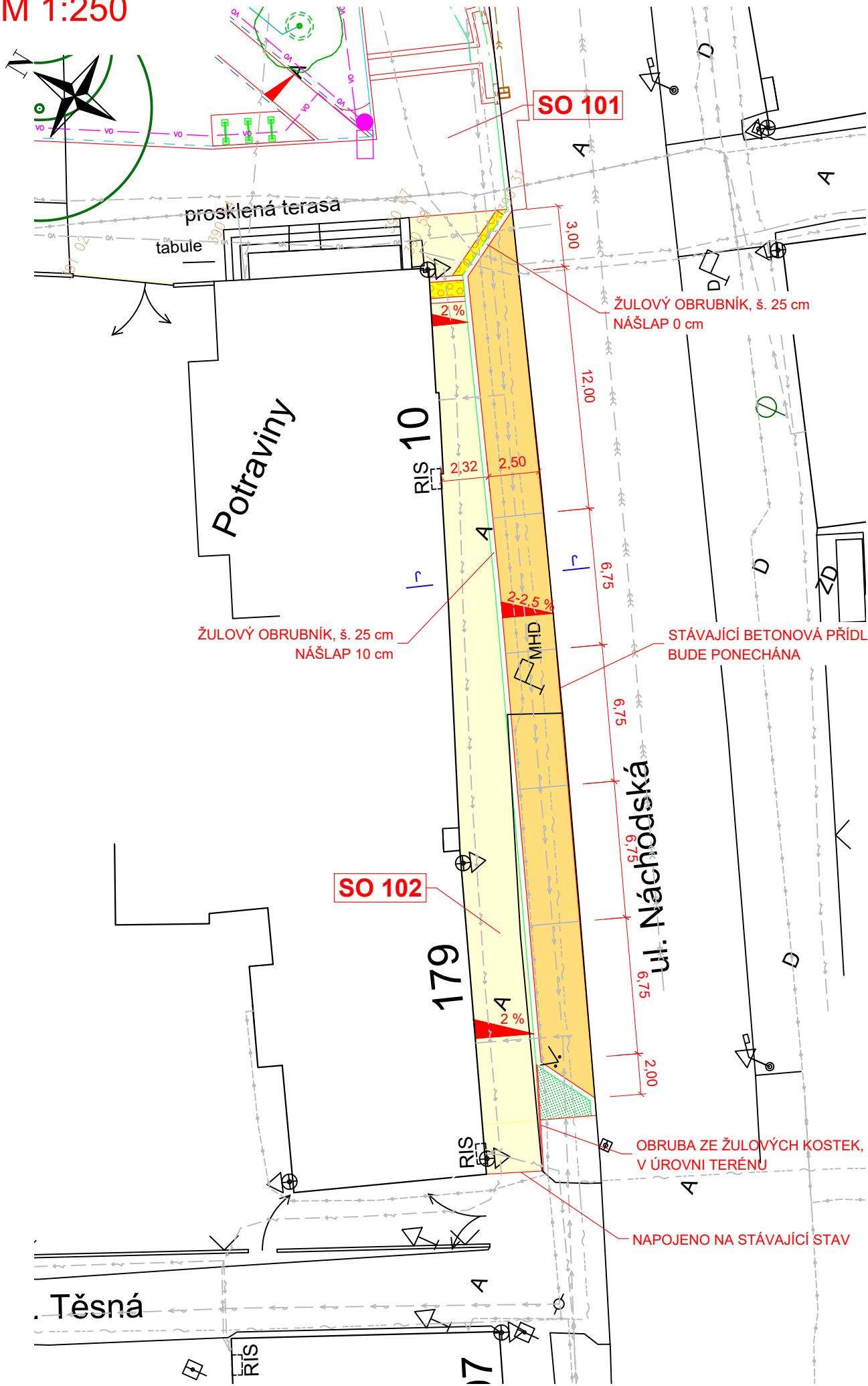


SITUACE
M 1:250



LEGENDA:

- ŽULOVÁ KOSTKA 8/10 - KONSTRUKCE "A" - CHODNÍK
- ŽULOVÁ KOSTKA 8/10 - KONSTRUKCE "B" - POJÍŽDĚNÝ CHODNÍK
- ŽULOVÁ KOSTKA 8/10 DO VĚJÍŘE - KONSTRUKCE "C" - VOZOVKA
- ŽULOVÁ DVOJKOSTKA 8/10 (16/20) - KONSTRUKCE "D" - ZPEVNĚNÁ PLOCHA
- ŽULOVÁ DVOJKOSTKA 8/10 (16/20) - KONSTRUKCE "E" - POJÍŽDĚNÁ ZPEVNĚNÁ PLOCHA
- ŽULOVÁ KOSTKA 15/17 PŮLENÁ - KONSTRUKCE "F" - PARKOVACÍ STÁNÍ
- ŽULOVÁ KOSTKA 15/17 VELKÁ - KONSTRUKCE "G" - PRSTENEC
- ASFALTOVÝ KOBEREK MASTIXOVÝ - KONSTRUKCE "L" - ZÁLIV BUS
- PŘÍRODNÍ DLAŽBA, RELIÉFNÍ ÚPRAVA - VAROVNÝ, SIGNÁLNÍ PÁS
- PŘÍRODNÍ DLAŽBA, HLADKÝ POVRCH - ŠÍŘE 0,25 m, LEMOVÁNÍ PÁSŮ
- BETONOVÁ ZÁMKOVÁ DLAŽBA, ŠEDÁ - KONSTRUKCE "H" - CHODNÍK
- BETONOVÁ ZÁMKOVÁ DLAŽBA - RELIÉFNÍ, ČERVENÁ - KONSTRUKCE "H" - CHODNÍK
- MLATOVÁ CESTA - KONSTRUKCE "I"
- ŽULOVÁ KOSTKA 8/10 - ODSEKY - KONSTRUKCE "J" - POCHOZÍ PLOCHY
- OBNOVA ASFALTOVÉHO KRYTU - SKLADBA "K"
- DĚTSKÉ HŘIŠTĚ - PRANÝ KAČÍREK
- PÍSKOVCOVÝ OBRUBNÍK, ŠÍŘE 25 cm, NÁŠLAP 10 cm
- PÍSKOVCOVÝ OBRUBNÍK, ŠÍŘE 25 cm, NÁŠLAP 2 cm
- PÍSKOVCOVÝ OBRUBNÍK, ŠÍŘE 25 cm, NÁŠLAP 0 cm
- ŽULOVÝ OBRUBNÍK, ŠÍŘE 25 cm, NÁŠLAP 10 cm
- ŽULOVÝ OBRUBNÍK, ŠÍŘE 25 cm, NÁŠLAP 2 cm
- ŽULOVÝ OBRUBNÍK, ŠÍŘE 25 cm, NÁŠLAP 0 cm
- ŽULOVÝ OBRUBNÍK, ŠÍŘE 15 cm, NÁŠLAP 0 cm
- ŽULOVÝ OBRUBNÍK, ŠÍŘE 15 cm, NÁŠLAP 6 cm
- ŽULOVÉ KOSTKY, ŠÍŘE 15 cm, NÁŠLAP 0 cm
- BETONOVÝ OBRUBNÍK, ŠÍŘE 10 cm, NÁŠLAP 6 cm
- BETONOVÝ OBRUBNÍK, ŠÍŘE 10 cm, NÁŠLAP 0 cm
- ŽULOVÁ DLAŽBA 20x20, tl. 10 cm, HLADKÝ POVRCH
- NOVÁ ULIČNÍ VPUŠŤ D400
- TRATIVOD DN 150
- ZVÝRAZNĚNÍ PARKOVACÍHO STÁNÍ - ČEDIČOVÁ KOSTKA 15/17, ČERNÁ

LEGENDA – NAVRHOVANÉ SÍTĚ

- dešťová kanalizace – SO 301
- vsakovací objekty – SO 302
- vodovod – SO 303
- rušená kanalizace – SO 301
- veřejné osvětlení – SO 401
- kamerový systém MP
- závlahový systém
- zapuštěné osvětlení
- stožár VO
- stožár VO – osvětlení přechodu
- stožár VO – demontáž

LEGENDA – STÁVAJÍCÍ STAV

- stávající lampa
- stávající vpušť
- stávající kan. šachta
- stávající šoupátko
- stávající hydrant nadzemní
- stávající stávající sloupek elektro
- stávající kamera m. policie
- stávající optický kabel
- stávající kanalizace
- stávající vodovod
- stávající veřejné osvětlení
- stávající teplovod
- stávající vedení nízkého napětí
- stávající vedení kamer. systému m.policie

DŘEVINY

- strom stávající
- strom navržený

OBROZENÍ LÍPOVÉHO NÁM.
V POŘÍČÍ U TRUTNOVA

INVESTOR / STAVEBNÍK
MĚSTO TRUTNOV
SLOVANSKÉ NÁMĚSTÍ 165, 541 16 TRUTNOV
E-MAIL: JELINEK@TRUTNOV.CZ TEL.:499 803 232
IČO: 00278360 DIČ:CZ00278360

GENERÁLNÍ PROJEKTANT
ING.ARCH. JAN VEISSER
BRANDLOVA 423, 284 01 KUTNÁ HORA
E-MAIL:JAN.VEISSER@GMAIL.COM TEL.:+420 776 760 280
IČO: 88708730 DIČ: –

ARCHITEKT
ING. ARCH. JAN VEISSER
ING. ARCH. BARBORA SKALOVÁ

RAZÍTKO, PODPIS

ČÁST DOKUMENTACE
D.1.2 DOPRAVNÍ ŘEŠENÍ

SO 102 Parkovací záliv v ulici Náchodská

Vypracoval:	Ing. Pavel Vokřál	Ing. Pavel Vokřál Projektování dopravních staveb	
Zodpovědný projektant:	Ing. Pavel Vokřál		
Investor:	Město Trutnov Slovanské náměstí 165, 541 16 Trutnov	Železničářská 506, 541 01 Trutnov IČ: 88650251 www.projekce-vokral.cz	
Akce: Obrození Lípového nám. v Poříčí u Trutnova		Zakázkové číslo:	21-009
		Datum:	12/2022
		Stupeň PD:	PDPS
		Počet formátů:	2 x A4
		Měřítko:	1:250
2	Příloha:	Situace	Paré: